

상하좌우 회전형 스마트폰 IP카메라

Sure-EYE 슈어아이 설치가이드

- 유/무선 Pan/Tilt IP카메라
- 양방향 오디오 지원 (마이크/스피커 내장)
- 사진촬영, 동영상녹화, 모션감지, 알람기능
- Win98/ME/2000/XP/Vista/Win7 지원
- 앱 화면 가로/세로 실시간 화면 캡처
- 사용자 중심의 편리한 한글 사용자환경
- MJPEG 비디오 압축 코덱
- 고감도 CMOS센서
- 무료 DDNS 지원



COMMUNICATIONS

WiFi

AUDIO



1 YEAR
WARRANTY

"Sure-EYE"는 특허청 출원 상표입니다.
본 제품은 컴퓨터 전원을 켜두지 않아도 독립적으로 작동하는 IP카메라이며
컴퓨터 전원을 항상 켜두어야 하는 기존의 USB방식의 고정형 '가정용 CCTV'와는
차원이 다른 고사양 제품입니다.
본 제품의 스펙 및 부가서비스 부문은 상시적 개선을 통해 예고없이 업그레이드 됩니다



Sure-EYE Installation Guide

Sure-EYE 설치 가이드

목 차

1. 제품 구성품	2p
2. 설치 준비	2p
3. Sure-EYE 웹 화면 연결	4p
4. Sure-EYE 설정 IP 변경 방법	7p
5. Sure-EYE 웹 설정	8p
6. 공유기 설정 (외부 접속 시 필수)	12p
7. Sure-EYE PC 클라이언트	17p
8. Sure-EYE 스마트폰 어플	20p
9. 설치 후 점검 사항	24p
10. FAQ	26p
11. 제품 사양	29p
12. 제품 보증서	30p

-본 설명서는 서비스 향상을 위해 사용자의 사전 동의나 별도의 공지 없이 변경될 수 있습니다.
-사용자의 인터넷 공유기 환경에 따라 일부 기능 사용이 제약 받을 수 있습니다.

〈 설치 플로우 〉

[하드웨어 설치단계]

설치 시작
공유기와 IPCamera를
설치가이드의 구성도와
같이 연결 합니다.

[웹화면 연결단계]

IP Camera Tool에서 카메라가
잘 잡히는가?

N

제품 연결상태 확인(2p)

[공유기 설정단계]

12p참조하여 공유기설정
포트포워딩

[스마트 폰 설정단계]

스마트 폰 혹은 외부 접속 시
화면이 보이는가?

N

포트포워딩 여부 재확인(12p)
사용불가 공유기 (14p)
어플에서 설정 여부 확인(20p)
공유기 2개인 경우(2p)

설치완료

단 무선일 경우는 16p 참고

1. 제품 구성품

Sure-EYE 제품구성



1. Sure-EYE IP Camera + 안테나(무선일 경우)
2. 제품설치 CD
3. 랜선 1.5M
4. 아답터 5V 2A
5. 카메라 고정브라켓
6. Sure-EYE IP Camera IP설정 인쇄물

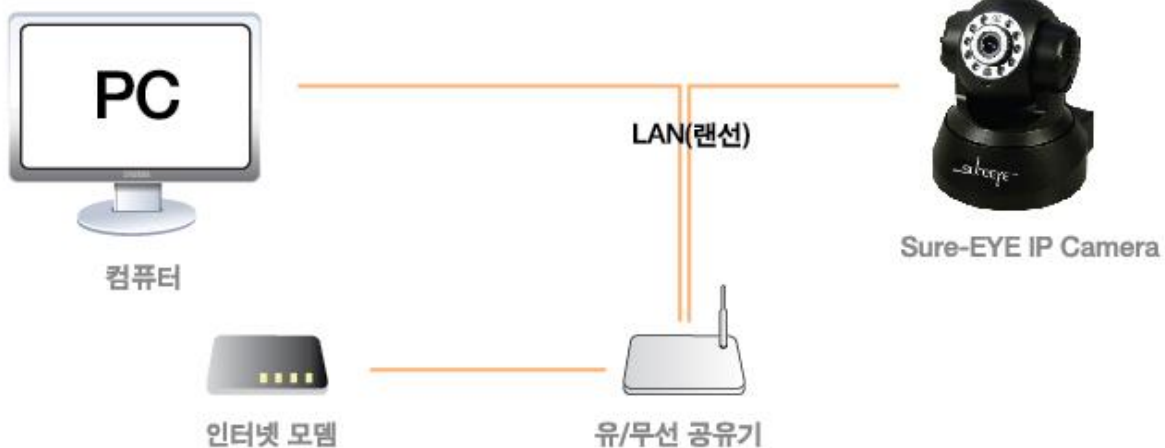
* 별매품 *

- 도어센서, 적외선센서, 충격센서, 외부 설치용 하우징

2. 설치 준비

(1) 구성품 목록 확인 (설치 시 필수 품목: PC, 공유기 1대, Sure-EYE IP Camera)

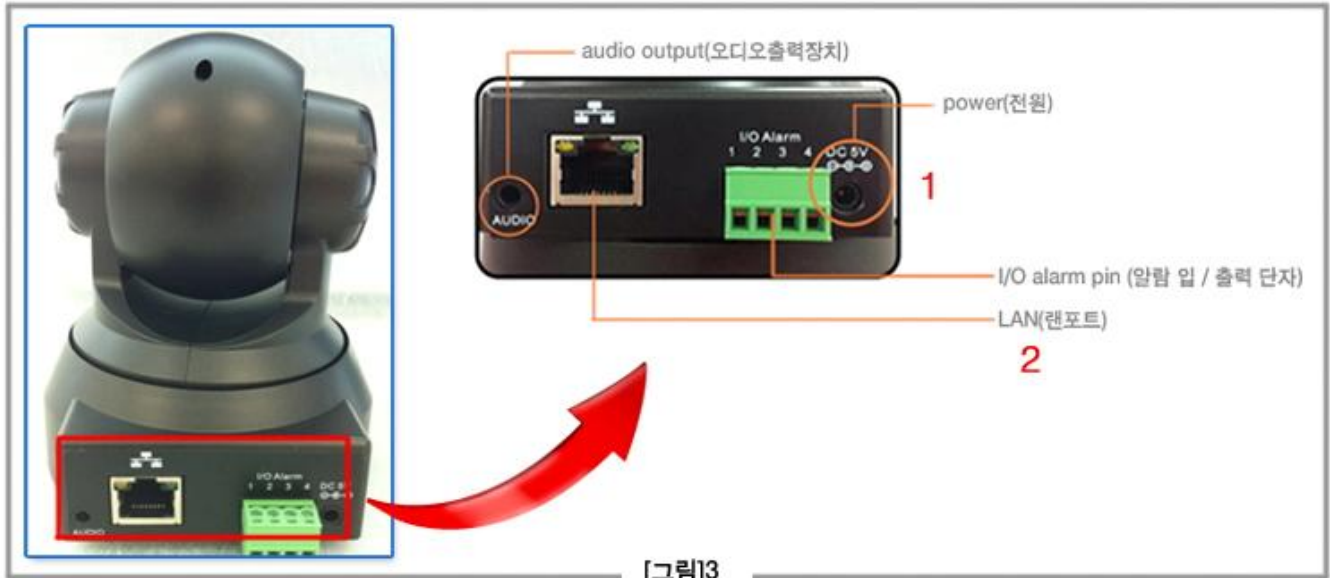
ㄱ. 연결 및 설치 순서



※주의 사항: 한 대의 공유기(동일 네트워크)에 Sure-EYE IP Camera와 컴퓨터가 연결되어 있어야 합니다.
공유기가 여러 대인 경우 최초의 인터넷 선과 연결된 공유기에 IP Camera와 PC가 연결되어 있어야 합니다.
(무선 설정은 유선 설정 완료 후 설정가능. 목차 6번 공유기 설정 -> (5) 무선설정 참고)

(2) 하드웨어 기본 연결 방법

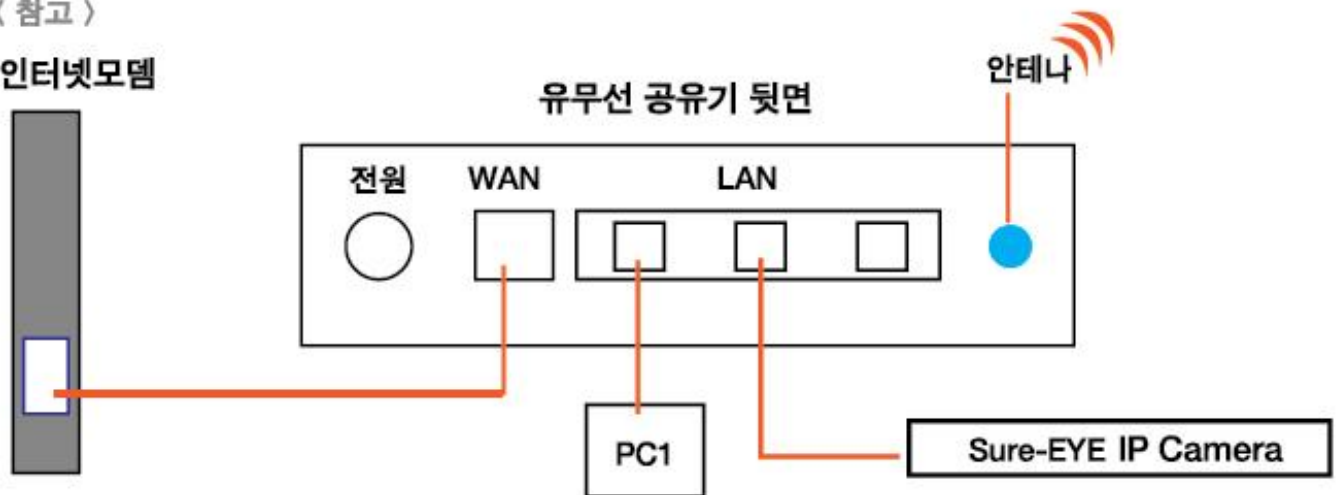
- ① Power 단자에 아답터 전원선을 연결하세요.
- ② LAN Port(랜 포트)와 IP 공유기에 LAN(랜선)을 연결하세요.
- ③ 같은 공유기에 Sure-EYE IP Camera와 컴퓨터가 연결되어야 합니다.
- ④ 만약 공유기가 여러 대면 가장 첫 번째 공유기에 컴퓨터와 Sure-EYE IP Camera가 연결 되거나 공유기가 허브(스위치)모드로 설정이 되어 있어야 합니다.



주의!! Sure-EYE 본체 머리 부분을 손으로 강제로 돌리면 내부 파손의 우려가 있으니 절대 손으로 돌리지 마십시오. 회전은 스마트폰이나 PC의 원격제어로만 가능합니다.

< 참고 >

인터넷모델



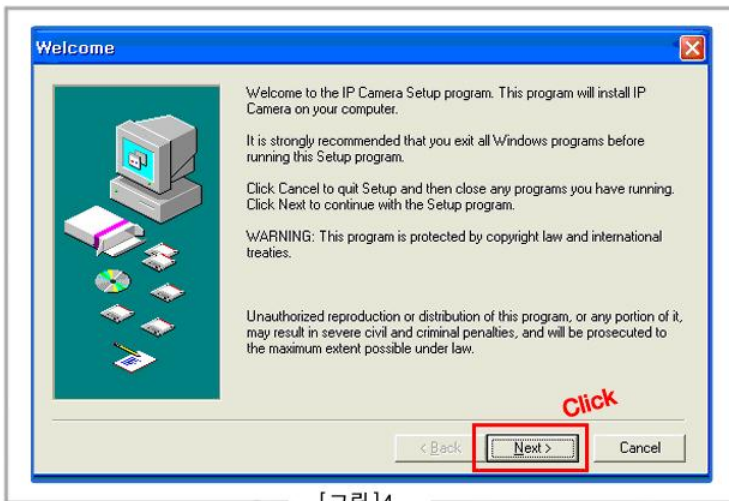
현재 공유기가 인터넷 전화 공유기 -> 공유기 -> PC, Sure-EYE의 순서로 연결되어 있다면, 연결 순서를

공유기 { 인터넷 전화 공유기
PC, Sure-EYE IP Camera로 변경해 주시기 바랍니다.

(3) 소프트웨어 설치

① 소프트웨어 설치방법

Install CD 또는 슈어아이 홈페이지(<http://ipcam.SureAi.com>) -> Sure-EYE 드라이버다운
Ipcamsetup.exe 파일 실행 -> Next 버튼 클릭(두 번 진행) -> 설치완료 후 재부팅



[그림]4

※ 주의: 파일 설치 후 IP Camera 폴더의 Remove IP Camera 파일을 누르면 프로그램이 삭제됩니다.

② 바탕화면에 내 IP Camera Tool 아이콘 자동 생성



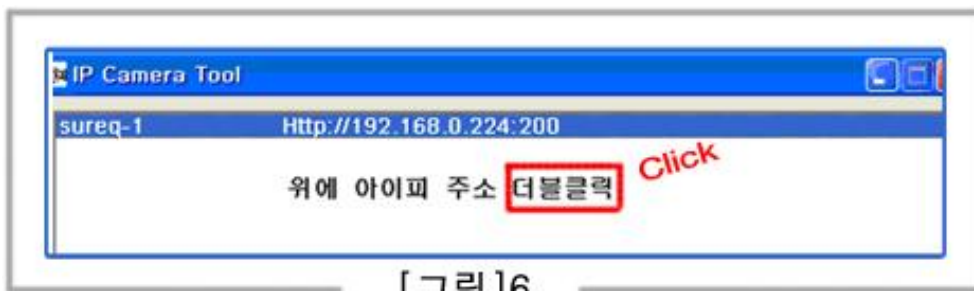
[그림]5

3. Sure-EYE 웹 화면 연결

(1) Sure-EYE IP Camera 연결이 잘 되었으면, IP Camera Tool 클릭 시 자동으로 Sure-EYE IP Camera에 주어진 IP가 검색이 됩니다.

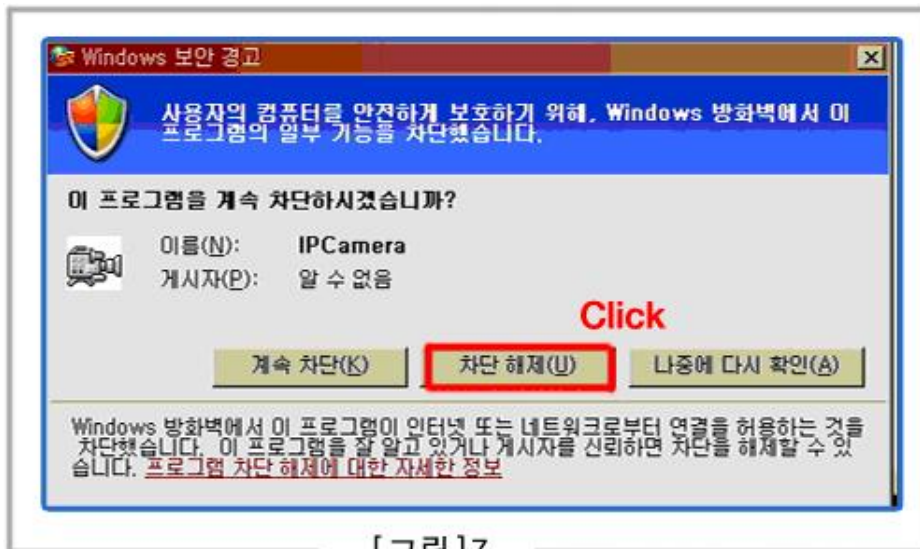
(2) Sure-EYE IP Camera Web 연결방법 (예러 메시지 뜰 경우 -> 7p 참조)

① 검색된 IP 주소를 더블 클릭합니다.



[그림]6

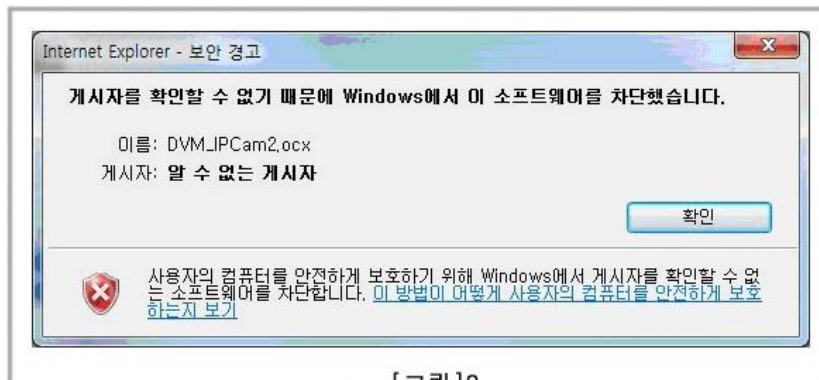
② 하단의 이미지와 같이 방화벽이 프로그램을 차단하면 차단 해제 클릭



[그림]7

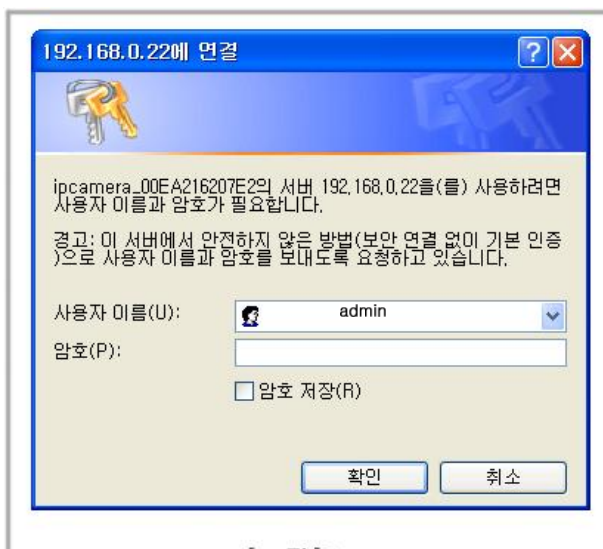
※소프트웨어 차단 시 (차단 해제 버튼이 없는 경우):

익스플로러 메뉴. 도구 -> 인터넷 옵션 -> 보안 탭 -> 인터넷 설정 -> 보안수준 조정
-> 보안수준 조정 방법(FAQ 7번 p28 참조)



[그림]8

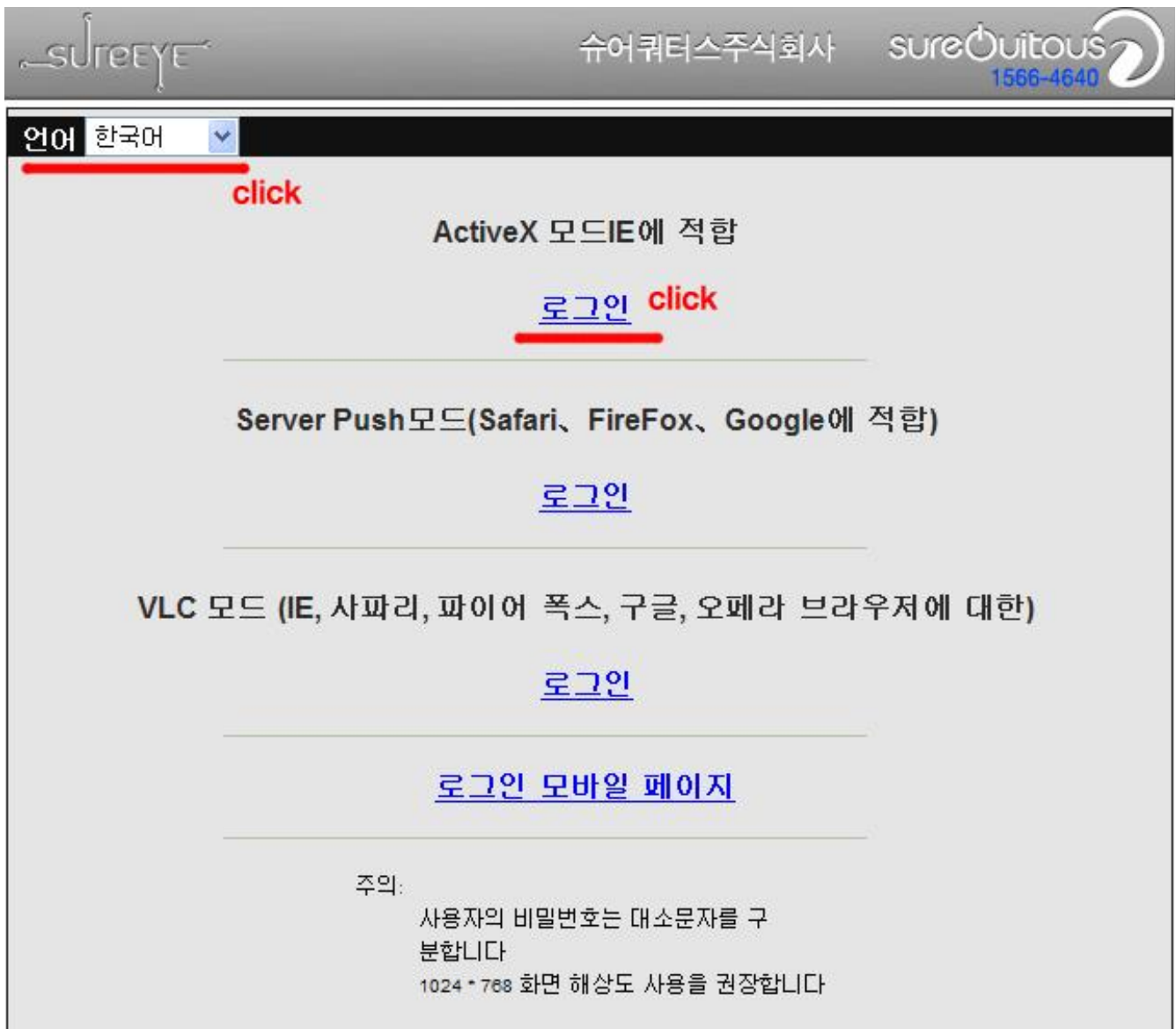
③ IP Camera의 초기 'ID: admin / 암호: 없음 (공란)' 을 입력 후 확인 버튼 클릭



[그림]9

④ Language: English -> 한국어로 변경

Active X 모드 IE에 적합 [로그인](#) 클릭 -> Active X 설치 -> 영상 접속 클릭

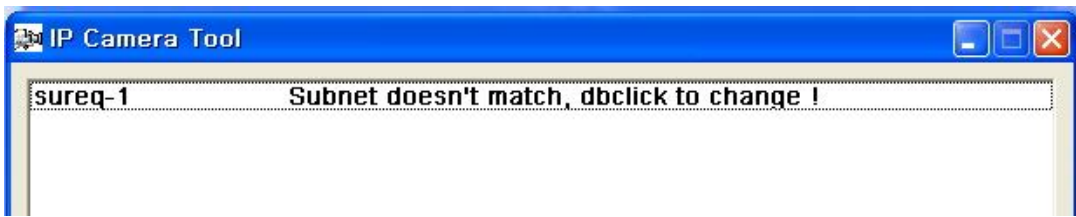


[그림] 10

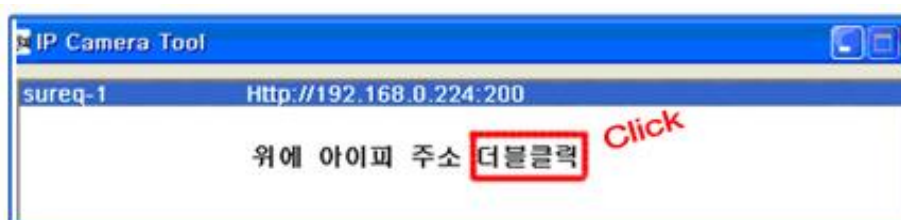
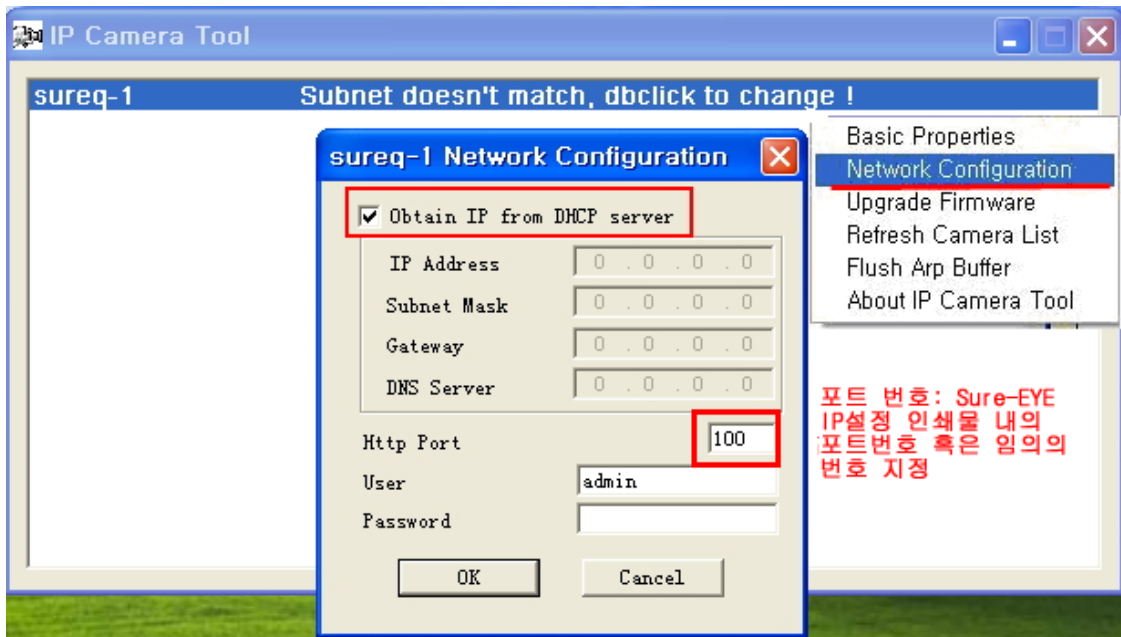
접속 후 화면이 보이면 기본 로컬(local) 네트워크에서의 설치가 완료된 것입니다. 외부 접속(스마트폰, 외부 컴퓨터)을 위해 공유기 설정(포트포워딩)이 필요합니다. 12p 을 참조하세요.

4. Sure-EYE 설정 IP 변경 방법 (공인 IP가 다른 경우)

(IP Camera Tool 에서 Sure-EYE IP Camera를 찾을 수 없는 경우)



- (1) 공유기와의 연결을 확인합니다. (동일 공유기, 동일 네트워크 안에 설치되어 있는지 확인)
 - (2) IP 검색 후 설정된 IP가 맞지 않는다는 메시지(Subnet doesn't match)가 나오면 오른쪽 마우스 클릭
 - (3) Network Configuration 클릭
 - 자동: Obtain IP from DHCP server 체크 하면, 자동으로 공인 IP 부여함.
- 메시지가 사라지면서 IP Camera 재부팅(약 30초 소요)
- > Sure-EYE IP Camera가 재부팅된 후 IP가 잡히면 IP주소 클릭

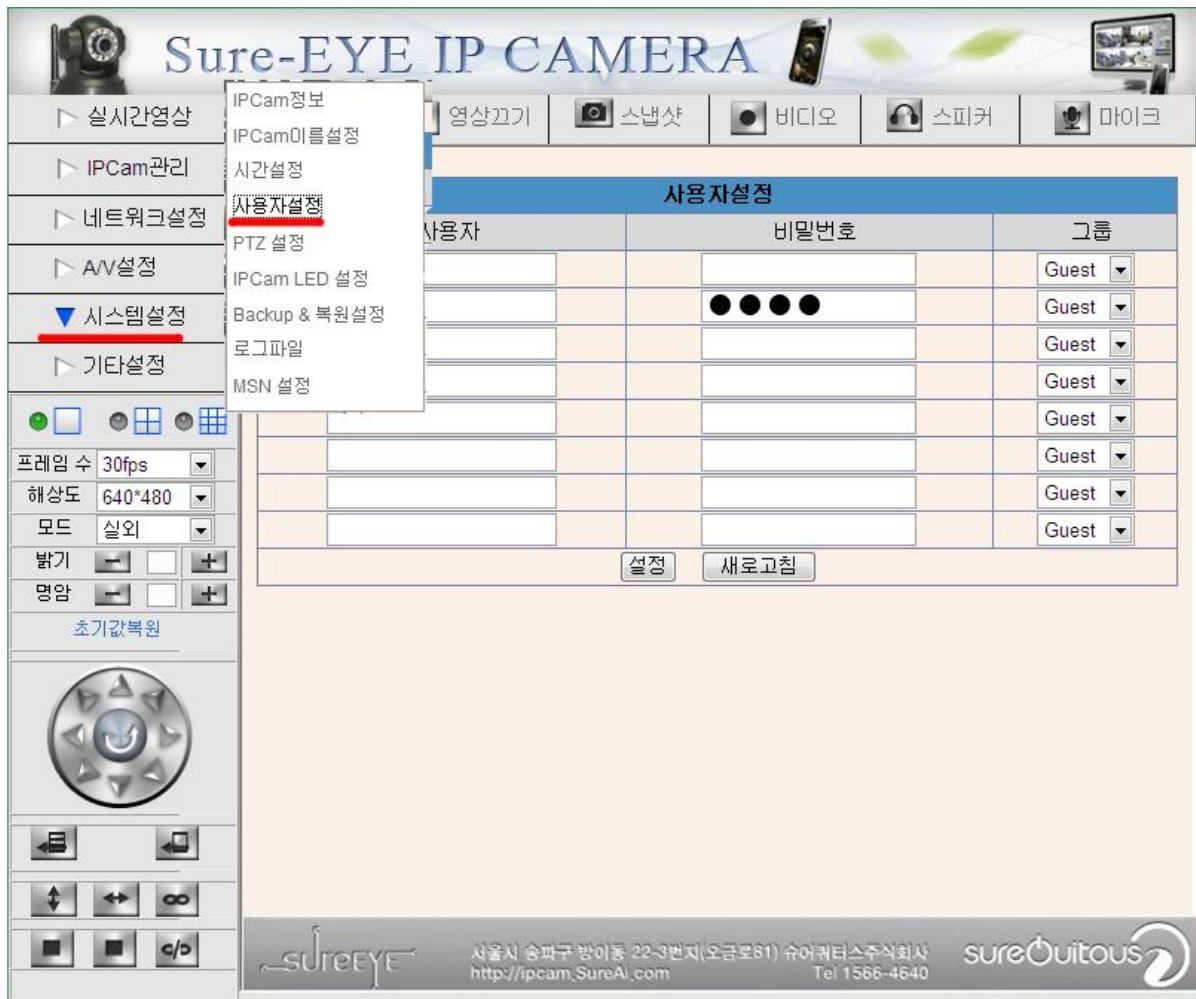


IP Camera가 재부팅된 후에도 IP가 잡히지 않으면, Sure-EYE IP Camera를 초기화(RESET)해주세요.
초기화(RESET) 방법은 27p FAQ (6) 참조

5. Sure-EYE 웹 설정

(1) 사용자 계정 설정

왼쪽 메뉴 중 시스템설정 -> 사용자 설정 -> 사용자와 비밀번호 설정, 그룹 선택 후 설정버튼 클릭



[그림] 15

※사용자 아이디와 비밀번호는 임의로 설정이 가능합니다.

(2) 기본 화면 설정(밝기 및 해상도 설정)

햇볕이 많이 드는 곳에 설치 시 모드를 외부 모드로 변경하시면 원활한 화면 모니터링이 가능합니다.

프레임 수	30fps	▼	
해상도	320*240	▼	
모드	60 HZ	▼	
밝기	-	11	+
명암	-	4	+
초기값복원			

일반모드



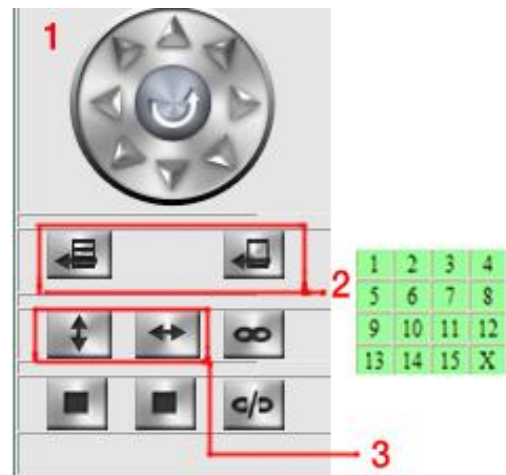
프레임 수	30fps	▼	
해상도	320*240	▼	
모드	실외	▼	
밝기	-	11	+
명암	-	4	+
초기값복원			

실외모드



(3) 프리셋 설정 안내

- ① 8 방향 조정, 가운데 클릭 시 자동 모니터링
- ② 프리셋 설정 및 방향이동
번호지정으로 지정된 방향만 이동 모니터링하는 설정
- ③ 상하 좌우 이동



(4) 이벤트 설정

웹 화면 접속 후 기타설정 -> 이벤트 설정 페이지

- ① 모션감지: 체크박스 체크. 모션 감지감도 조절(1-9까지 가능. 높을수록 감지센서가 예민하게 작동)
Sure-EYE 자체에 있는 적외선 센서로 움직임 감지가 가능하며, 감지 감도에 따라 녹화 및 사진 전송 이벤트가 실행됨
- ② 외부센서: 추가 적외선 센서, 충격센서, 도어센서 등 외부 단자에 연결된 센서가 작동 시 녹화 및 사진 전송 이벤트가 실행됨
- ③ 이벤트 후 메일 발송: 체크 여부에 따라 메일 발송
- ④ 사진전송간격(초): 사진이 메일로 전송되는 간격 조절 초 단위로 조절 가능
- ⑤ 스케줄: 날짜 및 시간 별로 감지이벤트가 작동하는 시간 조절 가능. 체크해제 시 모든 시간에 이벤트발생
- ⑥ 이벤트 오디오: 자동 녹화 시 소리까지 녹화, 녹음 되도록 하는 설정
- ⑦ 이벤트 영상녹화: 이벤트 발생 시 지정된 경로로 녹화가 진행

※모션감지 및 도난경보 설정, 메일을 통한 알람 설정에 대한 방법은

<http://ipcam.SureAi.com>의 '모션감지 및 경보설정' 메뉴를 통해서 세팅하실 수 있습니다.

Sure-EYE IP CAMERA

실시간영상 | 영상접속 | 영상끄기 | 스냅샷 | 비디오 | 스피커 | 마이크

IPCam관리 | 네트워크설정 | A/V설정 | 시스템설정 | **기타설정**

프레임 수: 30fps | 해상도: 640*480 | 모드: 실외 | 밝기: [조절] | 명암: [조절] | 초기값복원

이벤트설정

모션감지	<input type="checkbox"/>
모션감지감도	1 (숫자가 클수록 더 큰 감도)
모션 감지 보상을 시작합니다	<input type="checkbox"/> (빛 가운데 돌연변이의 경우 잘못된 경보를 줄입니다)
외부센서	<input type="checkbox"/>
NO/NC	저
Digital Output	<input type="checkbox"/>
Output Level	저
HTTP 정보 알림	<input type="checkbox"/>
HTTP URL	
이벤트후 메일발송	<input type="checkbox"/>
프리셋 이동	사용안함
이벤트후 사진업로드	<input type="checkbox"/>
사진전송간격(초)	
스케줄	<input type="checkbox"/>

날짜	0	1	2	3	4	5	6	7	8	9	10	11	12	13	14	15	16	17	18	19	20	21	22	23
일요일																								
월요일																								
화요일																								
수요일																								
목요일																								
금요일																								
토요일																								

이벤트 오디오: ☐ | 이벤트 영상녹화: ☐

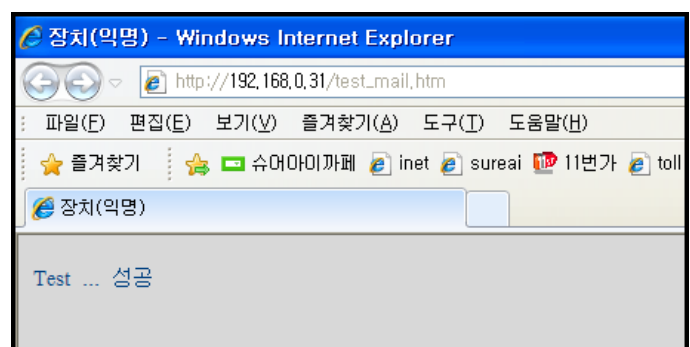
설정 | 새로고침

(5) Email.net으로 스냅 샷 자동 전송 받기

이벤트 스냅샷을 이메일로 자동 전송 받기 기능은 Yahoo.co.kr 또는 Aol.com(영어사용이 가능한 분) 등 SMTP 전송이 가능한 이메일을 가지고 있는 분에 한하여 가능합니다.

계정이 없으신 분은 신규로 가입 등록 해야합니다.

보내는 Email 에 **Yahoo 계정** 입력
 받는 Email에 받을 **이메일 주소** 입력
 SMTP Server 에 **Smtp.mail.yahoo.co.kr** 입력
 SMTP PORT 에 **25** 입력
 SMTP ID 에 **Yahoo 계정** 입력



※<http://ipcam.SureAi.com>의 '스냅샷 자동전송' 메뉴에서 스냅샷 자동전송 세팅법을 확인하실 수 있습니다.

6. 공유기 설정 (외부 접속 시 필수)

※ IP Camera 의 기본 IP 주소는 설치된 환경의 네트워크 상황에 따라 변경이 되어야 합니다.

본 매뉴얼에서는 Iptime, KT QooK, LG U+ 공유기에 대한 포트포워딩 방법이 설명되어 있습니다.

그 외의 공유기 설정 방법은 공유기의 설명서나 모델명을 확인 후 인터넷으로 검색하시면, 설정 IP 주소와 포트포워딩 방법을 찾으실 수 있습니다. 대부분의 공유기 설정 메뉴가 비슷하기 때문에 아래 공유기 설정법을 참고하셔도 좋습니다.

(1) Iptime 공유기

① Sure-EYE IP Camera의 기본 IP 주소와 배정된 Port 번호를 확인합니다.

② 공유기의 관리자 모드로 접속 합니다.

Iptime 공유기: 인터넷 주소창에 <http://192.168.0.1/> 입력. 접속 -> 관리도구 클릭

(위 IP 주소는 공유기 마다 다를 수 있습니다.)

④ 관리도구 -> 고급설정 -> 포트포워드 설정

⑤ 규칙 이름: (임의의) 이름 설정

⑥ 내부 IP 주소에 적어둔 Sure-EYE IP Camera의 IP 주소를 입력합니다.

⑦ 외부포트와 내부포트(총 4곳의 공백 란) 모두에 Sure-EYE IP Camera 포트번호를 입력 후 추가버튼 클릭

※ 하단 이미지 참고



(2) KT QooK 허브 공유기 설정

① Sure-EYE IP Camera의 기본 IP 주소와 배정된 Port 번호를 확인합니다.

② 공유기의 관리자 모드로 접속합니다.

KT QooK 허브 공유기: 인터넷 주소창에 <http://172.30.1.254/> 입력 ->

로그인(ID: ktuser / 비번: megaap) (위 IP 주소는 공유기마다 다를 수 있습니다.)

LAN 연결 관리 -> IP 할당 정책: 공유기 모드 설정

③ 고급설정 -> 트래픽 관리 -> 포트 포워드 설정

④ 외부포트 / 내부포트: Sure-EYE IP Camera의 포트번호 입력

⑤ 내부 IP 주소: 적용한 Sure-EYE IP Camera의 IP 입력(EX: 172.30.1.XX)

IP 주소 확인은 IP Camera Tool 실행 시 나오는 접속 IP 주소를 보시면 됩니다.

※ Qook 공유기에서 설정된 기본 IP 대역은 172.30.1.1부터 172.30.1.20입니다. 변경이 필요한 경우 Sure-EYE IP Camera의 IP 주소도 172.30.1.xx 와 같이 변경해주셔야 합니다.

(Sure-EYE IP와 컴퓨터 IP가 같아서는 안됨)

⑥ 설명: 임의의 이름 입력

⑦ 추가 클릭

홈허브 HOME HUB 홈허브가 스마트홈 시대를 열어갑니다. COPYRIGHT(C) 2010 KT CORP. ALL RIGHTS RESERVED. olleh

상태정보 | **간편설정** | **고급설정** | 도움말

로그아웃 | 새로고침

시스템 정보 | 인터넷 연결 관리 | **LAN 연결 관리** | 무선 관리

트래픽 관리 | 부가 기능 | 시스템 관리

LAN 연결 설정 | 무선 LAN 설정

IP 할당 정책 **선택**

☐ kt 모드 ☒ 공유기 모드

적용

LAN 연결 설정

IP 주소 172.30.1.254

서브넷마스크 255.255.255.0

DHCP 서버 ☒ 활성화 ☐ 비활성

DHCP IP 사용범위 172.30.1.1 ~ 172.30.1.20

적용

DNS Proxy 설정

DNS Proxy ☒ 활성화 ☐ 비활성

적용

홈허브 HOME HUB 홈허브가 스마트홈 시대를 열어갑니다. COPYRIGHT(C) 2010 KT CORP. ALL RIGHTS RESERVED. olleh

상태정보 | 간편설정 | **고급설정** | 도움말

로그아웃 | 새로고침

시스템 정보 | 인터넷 연결 관리 | **LAN 연결 관리** | 무선 관리

트래픽 관리 | 부가 기능 | 시스템 관리

포트 포워드 설정 | DMZ 설정 | ALG 설정

포트 포워드 설정

소스 IP 주소

소스포트 ~

외부포트 200 ~ 200

내부 IP 주소 172.30.1.224 **IP카메라의 IP입력**

내부 포트 200 ~ 200

프로토콜 TCP

설명 CAM

추가

* 내부포트/외부포트 -> IP카메라의 접속 Port 입력

선택	소스 IP	소스포트	외부포트	내부 IP	내부 포트	프로토콜	설명
<input type="checkbox"/>			200-200	172.30.1.224	200-200	TCP	CAM

※ 포트포워딩이 설정된 화면

삭제

(3) LG U+ 공유기 설정 (NAPL - 5000 기준)

※ APA-2000 모델의 경우 랜포트의 여유가 없어 설치가 불가능합니다

① Sure-EYE IP Camera의 기본 IP 주소와 배정된 Port 번호를 확인합니다.

② 공유기의 관리자 모드로 접속 합니다.

LG U+ 공유기: 인터넷 주소창에 <http://192.168.123.254/> 입력. 접속 -> 로그인(계정: admin)

(위 IP 주소는 공유기 마다 다를 수 있습니다.)

③ 로그인 후 고급설정 -> NAT 설정 -> 포트포워드 클릭

④ 서비스 포트 / 내부 포트: 총 3개의 공란에 Sure-EYE IP Camera 포트번호 입력

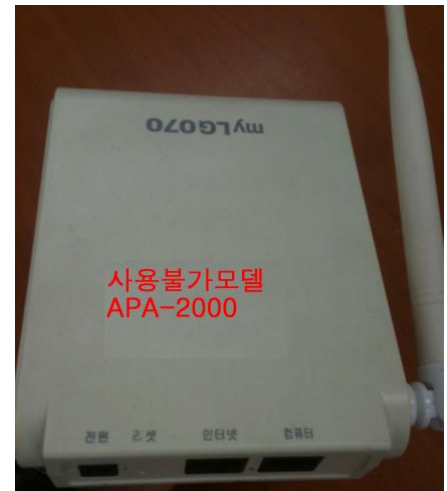
⑤ IP 주소: 적용한 Sure-EYE 의 IP입력(EX: 192.168.123.xxx)

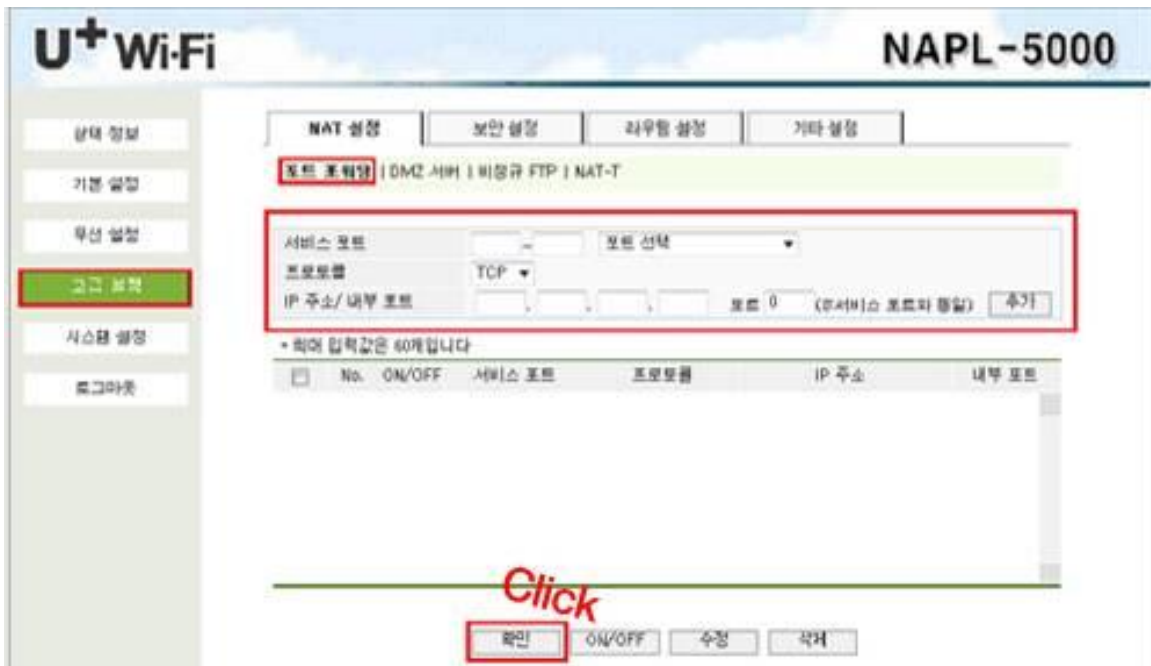
IP 주소 확인은 IP Camera Tool 실행 시 나오는 접속 IP 주소를 보시면 됩니다.

※ LG U+ 공유기에 설정된 기본 IP 대역은 192.168.123.xxx 입니다. 변경이 필요한 경우 Sure-EYE IP 의 IP 주소도 192.168.123.xxx 와 같이 변경해주셔야 합니다.

(Sure-EYE IP와 컴퓨터 IP가 동일해서는 안됨)

⑥ 추가 클릭 -> 확인





(4) 포트포워드 후 IP Camera 접속 확인

① IP Camera 기본 DDNS 주소로 접속 테스트 (ex> <http://a1234.cipcam.com:200>)

② 외부 접속 도메인 주소 확인방법

시스템설정 -> IPCam정보, DDNS 주소는 IP Camera 본체 바닥

혹은 Sure-EYE 내부 설정에 네트워크설정 -> 유동IP도메인이름 설정: IPCAMDDNS IPCam 도메인 확인



※ 접속 주소는 항상 도메인의 앞에 “http://” 와 뒤에 “: 포트번호”를 붙여주어야 합니다.

(IP와 포트 번호를 공유기 설정 시 변경했다면 변경된 포트번호를 주소 뒤에 붙여주어야 합니다.)

(5) 무선 Sure-EYE 설정법

(공유기와 Sure-EYE가 유선으로 연결되어 있는 상태에서 유선설정을 완료 후에 무선설정을 해야 함.)

IE(인터넷 페이지)에서 Sure-EYE접속



1. 로그인 후 네트워크 설정 -> 무선 LAN 설정 클릭

2. 스캔 버튼 클릭 후 검색된 무선 네트워크 선택(1번 스캔 후 검색이 안되면 연속해서 클릭)
무선 네트워크의 체크 박스 체크

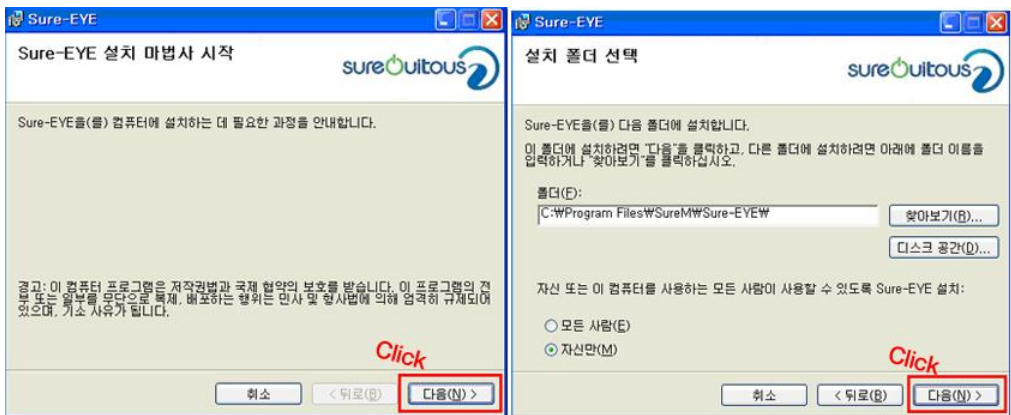
무선 공유기의 보안 모드 설정 WPA Personal (TKIP) 선택 - 공유기의 설정과 일치해야 함

3. 암호 입력 후 설정 클릭

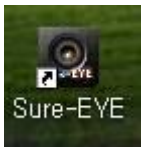
IP Camera 재부팅 후 랜선을 빼고, 20초 후 IP Camera Tool에서 검색이 되면 설정 완료

7. Sure-EYE PC 클라이언트

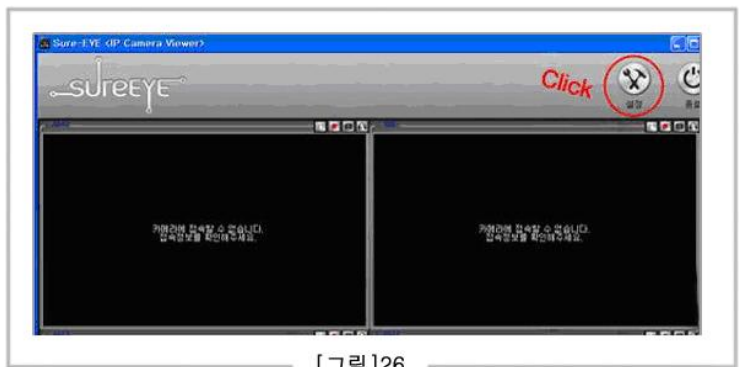
(1) SureEYE_Setup.exe 파일 실행 후 설치



(2) 설치 후 바탕화면에 생성된 Sure-EYE 아이콘 클릭 후 실행

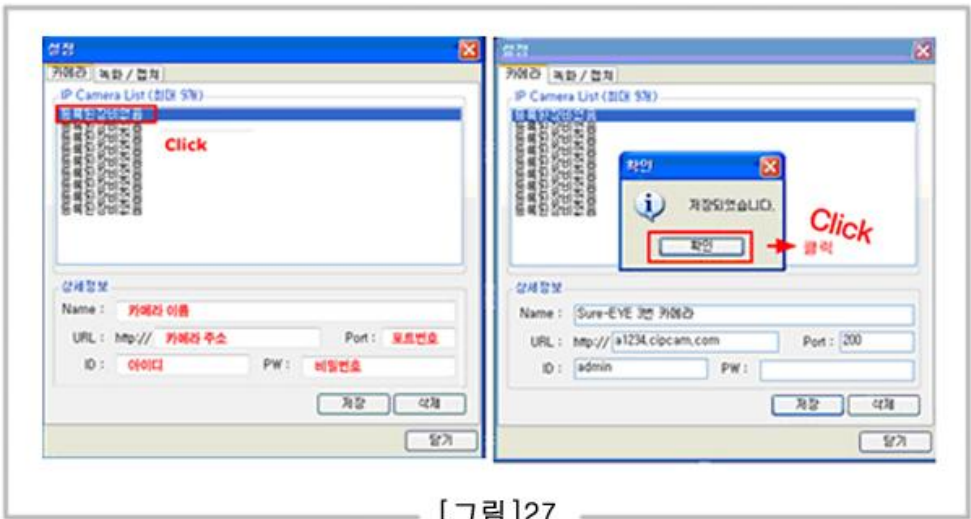


(3) 프로그램 실행 후 설정 버튼 클릭



[그림] 26

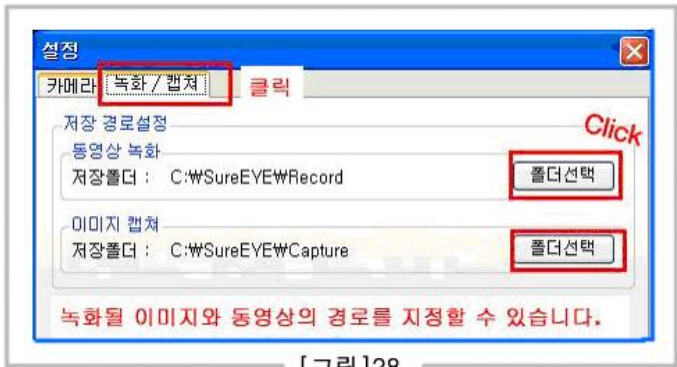
(4) Sure-EYE IP Camera 추가 설정



[그림]27

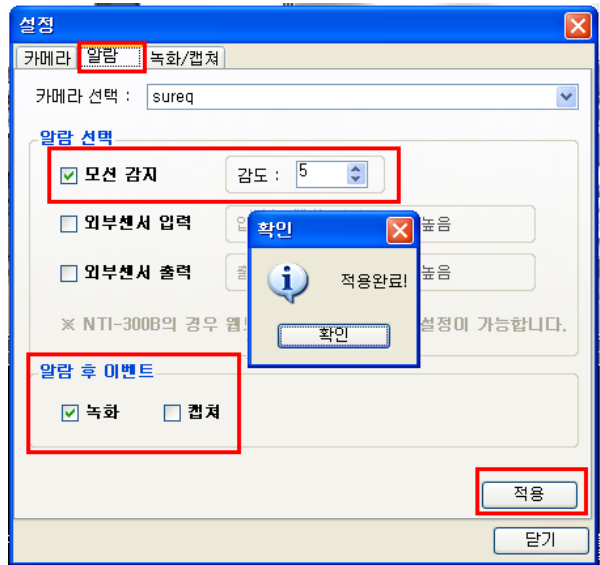
- Name: IP Camera 이름(임의지정)
- URL: IP주소(내부에서 프로그램 사용할 경우 IP Camera Tool에서 검색된 IP, 외부 확인 용이면 DDNS입력)
- PORT: 포트번호 (Sure-EYE IP 설정 인쇄물 참조)
- ID: 카메라에 등록된 ID (초기값 admin)
- PW: 카메라에 등록된 PASSWORD (초기값 없음(공란))

(5) 녹화, 캡처 이미지 저장경로 설정, 알람(모션감지)



[그림]28

알람 설정으로 모션감지를 체크 해 놓고 Sure-EYE에 내장된 적외선 센서가 사람이나 물체의 움직임을 감지하면, 자동으로 녹화(20초간) 혹은 캡처를 시작합니다.



[그림]28-1

(6) Sure-EYE IP Camera 기본 화면

기본 4View 화면으로 설정하여 각 IP Camera 화면을 더블 클릭 시 한 개 IP Camera 화면만 별도로 팬틸트 조정 및 크게 보기 가능

IP Camera 더블 클릭 시 한 개의 IP Camera 화면을 전체 화면으로 감시 가능
(해상도 조절 및 확대/축소 가능)



[그림]29

- ① 팬 틸트 조정
 - 8개 방향 조정 가능
 - 전방향 자동 회전
 - 상하, 좌우 자동 회전 기능
- ② 해상도 조정
 - 모드 조정: 50Hz, 60Hz, 외부(빛이 많은 경우 선택)
 - 밝기 및 대비 조정
- ③ 팬 틸트 속도 조정: 전체 및 개별 조정 가능
 - Reverse 기능 - 상하, 좌우, 상하좌우
 - Viewer: 4View, 9View 선택 가능
- ④ 최대 9개 채널 동시 접속/9채널 멀티뷰어 지원



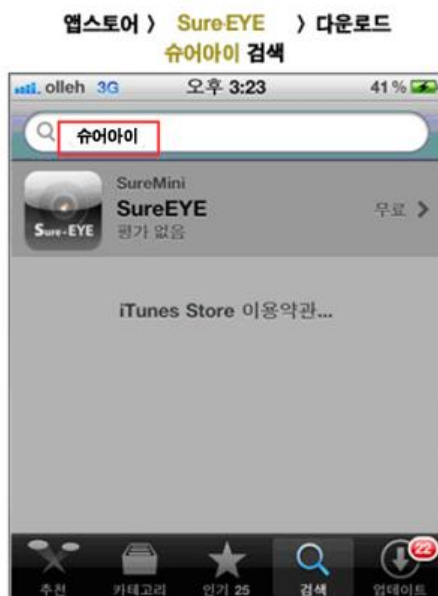


[그림] 31

8. Sure-EYE 스마트폰 어플

※ 주의: 3G 모드에서는 무제한 요금제가 아닌 경우 과도한 데이터 요금이 발생 될 수 있으니 원활한 사용을 위해 Wifi 모드를 이용하시기 바랍니다.

(1) 아이폰 및 안드로이드 폰에서 어플 다운로드 방법

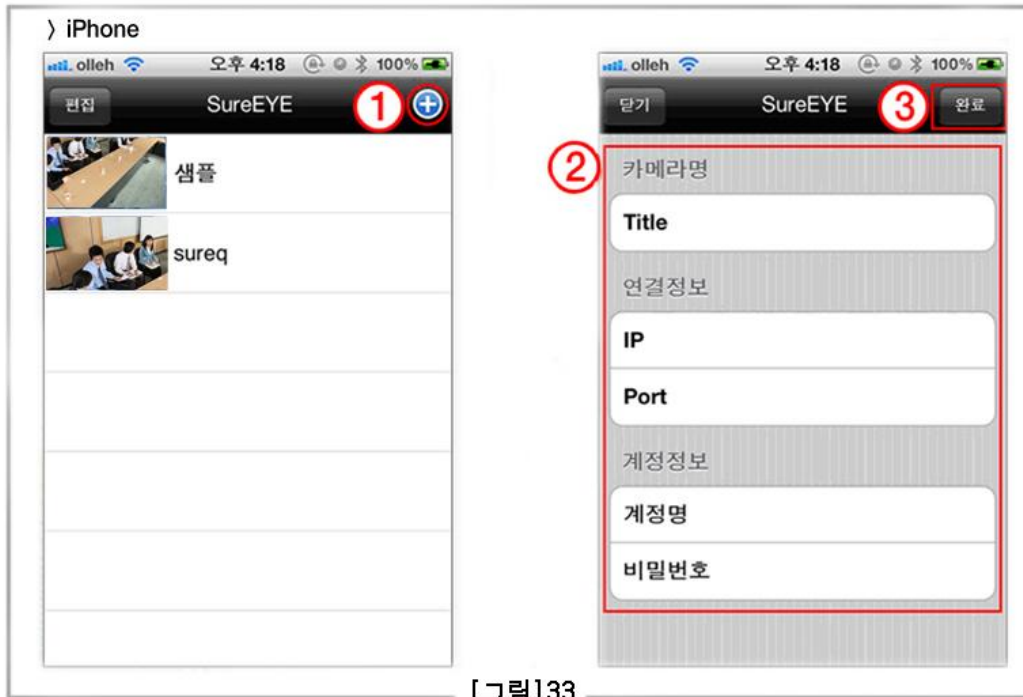


iPhone



Android Phone

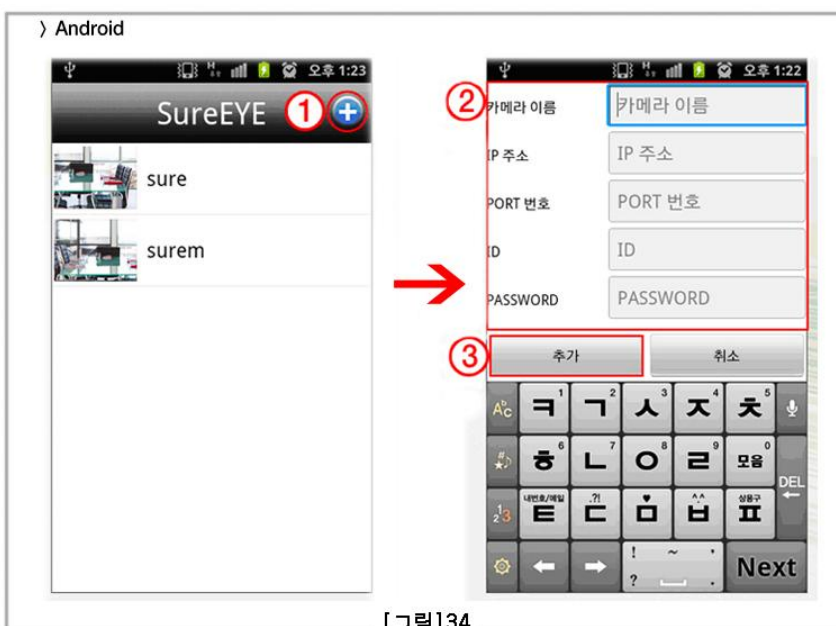
(2) 아이폰 Sure-EYE 어플 기본 설정.



[그림]33

- ① Sure-EYE IP Camera 추가
- ② - Title: 이름(임의로 지정)
 - IP: DDNS 주소 ex) a1234.cipcam.com ("http://" 와 포트번호 제외)
 - Port: 포트 번호
 - IP Camera 접속 계정 (ID와 비밀번호 입력) ※ 주의 사항: 관리자계정만 접속 가능
 - 계정 설정은 시스템 설정 -> 사용자 설정: 사용자와 비밀번호 추가 후 설정 버튼
- ③ 완료 버튼

(3) 안드로이드 폰 Sure-EYE 어플 기본 설정 (각 번호 설명은 아이폰과 동일)



[그림]34

(4) 아이폰 Sure-EYE 어플 기본 설정



그림 35

- ① 핀치 줌 기능: 카메라를 기울이면 영상이 전체 화면으로 변경 됩니다. 전체 모드에서 손가락을 이용하여 줌인/아웃을 할 수 있습니다.
(스마트폰 설정의 자동회전 기능이 켜져 있어야 전체 화면 보기가 가능합니다.)
- ② 전체 화면에서 한번 터치하면 8방향으로 팬/틸트 조정이 가능합니다.





-Pan/Tilt Control



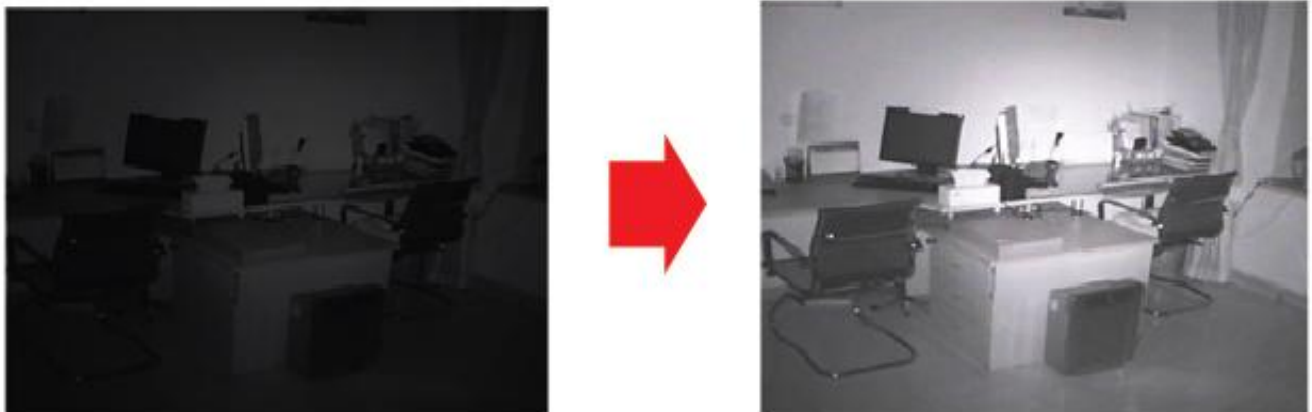
[그림]36

9. 설치 후 점검 사항

- (1) Sure-EYE IP Camera는 실내용입니다. 습기 혹은 빗물에 약하니 주의하시고, 꼭 실내에 설치하시기 바랍니다.(별매품. 외부설치용 하우징)
- (2) Sure-EYE IP Camera 구성품에 포함된 브로켓을 이용하여 천장에 설치가 가능합니다.
설치 후 A/V 설정에서 영상반전, 거울기능에 체크 하시면 정상화면으로 보실 수 있습니다.



- (3) Sure-EYE IP Camera는 야간에도 실시간 감시가 가능합니다. 적외선 LED와 렌즈를 사용하기 때문에 야간에는 흑백으로 전환되어 영상이 제공됩니다.



(4) Sure-EYE IP Camera는 두 종류의 렌즈를 제공하고 있습니다. 렌즈의 초점거리가 작아질수록 화면이 보이는 각도가 넓어집니다.

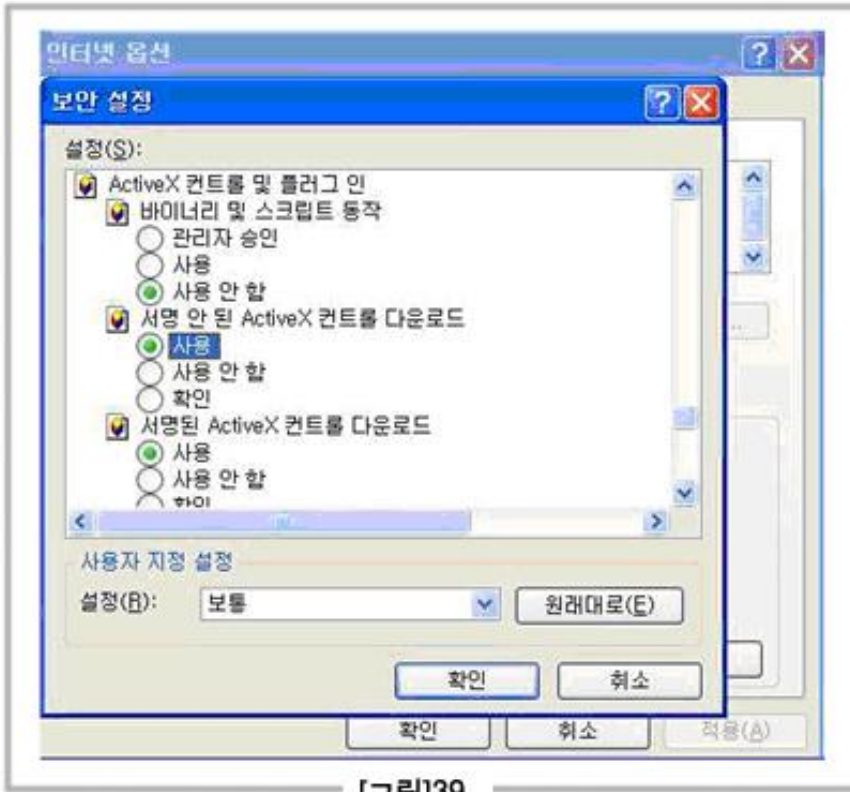
※ 렌즈 사이즈 3.0mm/6.0mm 는 구매시 선택하실 수 있습니다.



10. FAQ

(1) **Active 컨트롤러 설치가 되지 않아요.** 서명되지 않은 게시자라는 문구가 뜨네요.

익스플로러 보안 조정이 필요합니다. 익스플로러 도구 -> 인터넷옵션 -> 보안 -> 사용자지정수준
보안 설정에서 서명 안 된 Active X 컨트롤 다운로드 사용 안 함 -> 사용으로 변경



(2) **Sure-EYE를 작동시키려면 컴퓨터를 항상 켜놓아야 하나요?**

Sure-EYE는 별도의 전원으로 동작합니다. 인터넷이 연결되어 있는 환경이라면, 연결된 컴퓨터의 동작 유무와 상관없이 작동 됩니다. 컴퓨터 전원이 없는 상태에서 스마트폰을 사용한 동작 제어도 물론 가능합니다.

(3) **녹화는 어떻게 되는 건가요? 자동 삭제가 되나요?**

슈어쿼터스 홈페이지에서 다운로드 받으실 수 있는 Sure-EYE 클라이언트에서는 1시간 단위로 녹화를 진행하실 수 있습니다. 예약녹화와 센서녹화(20초 자동)가 가능하고, 설정된 하드의 용량에 따라 녹화가 진행되며, 자동삭제는 되지 않습니다. 센서 알람 적용 시 자동 녹화가 가능합니다.

(4) **여러 대 구매해서 연결이 가능한가요?**

Sure-EYE 어플과 Sure-EYE 클라이언트는 4view, 9view 모드를 지원합니다

(5) 비밀번호를 잃어버렸어요. Sure-EYE 초기화(RESET)하는 방법은 없나요?

Sure-EYE IP Camera 본체 바닥면을 보면 RESET 버튼 구멍이 있습니다. 해당 버튼을 10-15 초 가량 눌러주시면 IP Camera 가 재부팅됩니다. 렌즈 아래 LED 가 점멸되며, IP Camera 가 자동으로 회전 후 멈추면 재부팅이 완료됩니다.

초기화(RESET) 후에 설치가이드에 따라 다시 설정이 필요합니다.

초기 ID 는 'admin' PassWord 는 '없음(공란)'으로 세팅 됩니다.



(8) Web UI 펌웨어 업그레이드 방법

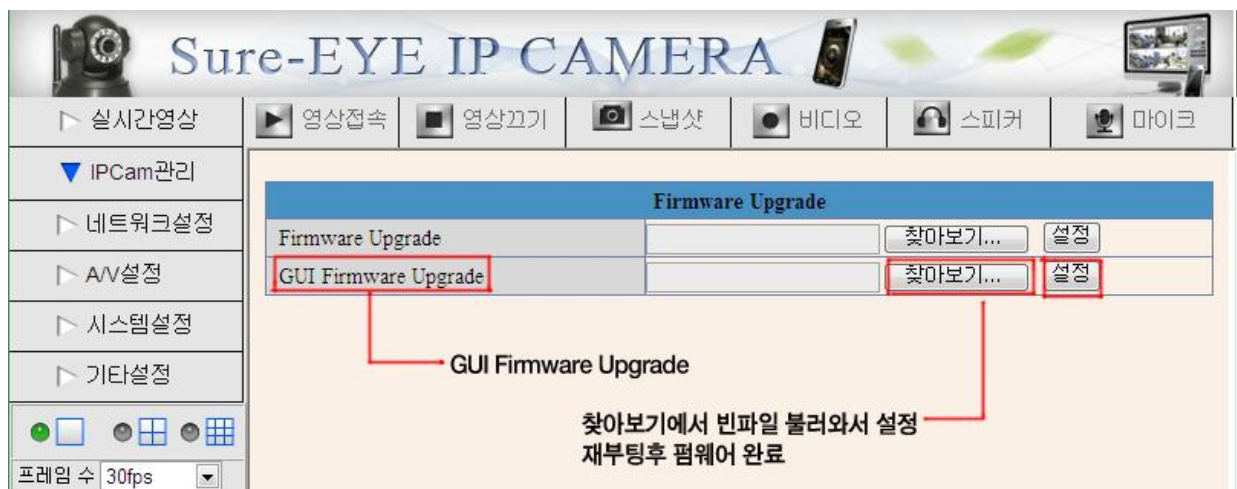
슈어아이[Sure-EYE] 펌웨어 업그레이드 하는 방법

Sure-EYE 는 출고 시 펌웨어 업그레이드 및 테스트 후 출고 됩니다. 공장초기화에 대비하여 UI 펌웨어 업그레이드 방법을 안내합니다.

카메라 접속 -> IP Camera Tool 이용해서 IP 검색 후 웹 화면에 접속

브라우저에 맞는 모드로 로그인

접속 후 왼쪽의 Sure-EYE IP Camera 메뉴 중 IPCam 관리를 한번 클릭, 소메뉴 -> Firmware Upgrade 선택



제 품 사 양	
모 델	Sure-EYE
이미지센서	1/4" color CMOS Sensor
렌 즈	3.6 mm(F 2.0) / 6.0mm(F 2.0)
비디오 압축 포맷	MJPEG 비디오압축
해상도	640x460(VGA),320x240(QVGA)
무선 랜	Wi-Fi/802.11 b/g 지원
소비전력	최대 5W
전원공급	DC 5V / 2A

소비자 피해보상 규정

제품의 A/S를 위한 무상보증기간은 구매한 날짜로부터 1년입니다.

다음 사항의 경우 환불 및 교환이 불가능합니다.

- 소비자의 고의, 과실로 인한 고장
- 소비자의 취급 부주의(침수, 충격)로 인한 고장
- 임의 분해 조립 및 임의 수리, 개조로 인한 고장
- 기타 부주의로 인한 고장, 손상 발생시

제품 교환 및 환불 규정

- 제품의 성능, 기능상의 하자로 인한 교환은 품질 보상 및 A/S 기준을 따릅니다.
- 구입 후 10일 이내, 제품의 중요한 하자가 발생시 교환 또는 환불이 가능합니다.
- 단순변심으로 인한 환불은 소비자보호규정에 따라 7일 이내, 제품 손상이 없을 시에 가능합니다.
- 본 제품은 배송 전 품질 테스트 완료 후 발송됩니다. 제품 개봉 설치 후 **단순 변심에 의한 환불은 불가능**합니다.
- 보증기간이 지났거나 사용자의 부주의나 사고의 경우 제품보증이 되지 않습니다.


제 품 보 증 서			
제품명	스마트폰 IP 카메라 Sure-EYE		
모델명	DMNV1-W(S)		
구입일			
고객명		전화번호	
주 소			
구입처			

본 제품에 대한 품질 보증인 보증서에 기재된 내용으로 보증혜택을 받습니다.

무상보증기간은 구입일로부터 1년입니다.

(구입일자 확인이 안될 경우 제조 년/월/일을 기준으로 무상보증기간이 산정됩니다.)

이 보증서는 재 발행되지 않으므로 보관에 유의하시기 바랍니다.

	1566-4640		
	구매 문의 1	A/S 장애 문의 2	기타 문의 0
인터넷 서비스 신청 원격지원 업무 시간 : 평일 오전 9시 ~ 오후 6시 (점심시간 12:00~13:00)	http://ipcam.SureAi.com		
인터넷 웹사이트로 원격지원 요청을 하시면, 편리한 시간에 지원 서비스를 받아보실 수 있습니다.			

공공장소에 CCTV 설치, 운영시 사업자 준수사항

2011 년 9 월 30 일부터 시행되는 “개인정보보호법”에 따라 공공장소에 CCTV 설치 시 촬영을 알리는 안내판을 설치해야 합니다.

관련법령: 개인정보보호법 및 동법시행령/시행규칙

제 24 조(안내판의 설치 등)


1. 법 제 25 조 제 1 항 각 호에 따라 영상정보처리기기를 설치, 운영하는 자(이하 “영상정보처리기기운영자”라 한다)는 영상정보처리기기가 설치, 운영되고 있음을 정보주체가 쉽게 알아볼 수 있도록 법 제 25 조 제 4 항 본문에 따라 다음 각 호의 포함된 안내판을 설치하여야 한다.

-설치목적 및 장소

-촬영범위 및 시간

-관리책임자의 성명 및 연락처

[CCTV 설치안내문 SAMPLE]

CCTV 촬영중		
설치 목적:		
촬영 범위:		
촬영 시간:	시간 촬영	
기능: 녹화(○)	녹음(○)	줌인/줌아웃(○)
야간적외선(○) 좌우 270° 상하 120° 회전		
관리자 :	(Tel. -)	
Sure-EYE CCTV 구매문의: 1566-4640		
		

1. 드라이버 다운로드
2. 모션감지 및 경보설정
3. 스냅샷 자동전송
4. 동영상 매뉴얼

이 4가지 메뉴는 <http://ipcam.SureAi.com>에서 확인 하실 수 있습니다.